

ความสำคัญและที่มา

สำนักวิทยบริการ มหาวิทยาลัยสงขลานครินทร์ เป็นหน่วยงานกลางของมหาวิทยาลัย มีการแบ่งหน่วยงานภายใน ประกอบด้วย

- 1) ฝ่ายหอสมุดจอห์น เอฟ. เคนเนดี มีภารกิจในการบริการสารสนเทศและทรัพยากรการเรียนรู้ รวมทั้งการพัฒนาทักษะสารสนเทศแก่ผู้ใช้บริการ
- 2) ฝ่ายเทคโนโลยีและนวัตกรรมการเรียนรู้ มีภารกิจในการพัฒนาและเผยแพร่เทคโนโลยีและนวัตกรรมการเรียนรู้ และ
- 3) สำนักงานบริหาร มีภารกิจในการสนับสนุนการดำเนินงานของสำนักวิทยบริการ

ในการดำเนินงานตามภารกิจดังกล่าว สำนักวิทยบริการ มีรายรับจากการดำเนินงานของทั้ง 3 ฝ่าย ซึ่งในกระบวนการทำงานด้านการเงินเดิมมีการเก็บข้อมูลด้วยโปรแกรม Excel ซึ่งในแต่ละปีมีข้อมูลรายการรายรับและรายจ่ายจากการดำเนินงานจำนวนมาก ในการสรุปผลและนำเสนอสารสนเทศด้านการเงินมาใช้ ต้องใช้เวลาในการวิเคราะห์ประมวลผลและนำเสนอมีขั้นตอนในการทำงานหลายขั้นตอน อีกทั้งรูปแบบการนำเสนอไม่มีความหลากหลาย

ดังนั้น จึงนำเครื่องมือ Power BI มาใช้ในการวิเคราะห์ ประมวลผล และพยากรณ์ตัวเลขรายรับรายจ่าย งบประมาณเงินรายได้สำนักวิทยบริการให้มีประสิทธิภาพมากขึ้น และสามารถนำมาใช้ประโยชน์ในการวางแผนการดำเนินงานและใช้เป็นสารสนเทศประกอบการตัดสินใจของผู้บริหารต่อไป

วัตถุประสงค์

เพื่อรวบรวมและวิเคราะห์ข้อมูลด้านการเงิน ของสำนักวิทยบริการและนำเสนอสารสนเทศสำหรับผู้บริหารเพื่อใช้ประกอบการตัดสินใจและวางแผนการกำหนดนโยบายและการดำเนินงานในอนาคต

ผลการศึกษา

ผู้บริหารสามารถนำเสนอสารสนเทศมาใช้ในการพิจารณากำหนดนโยบายหรือการวางแผนการดำเนินการ หรือการแก้ปัญหการวางแผนด้านการเงินแบบทันเวลา สามารถกำหนดแนวทางการบริหารงบประมาณได้อย่างรวดเร็วส่งผลให้เกิดการตัดสินใจที่มีประสิทธิภาพ

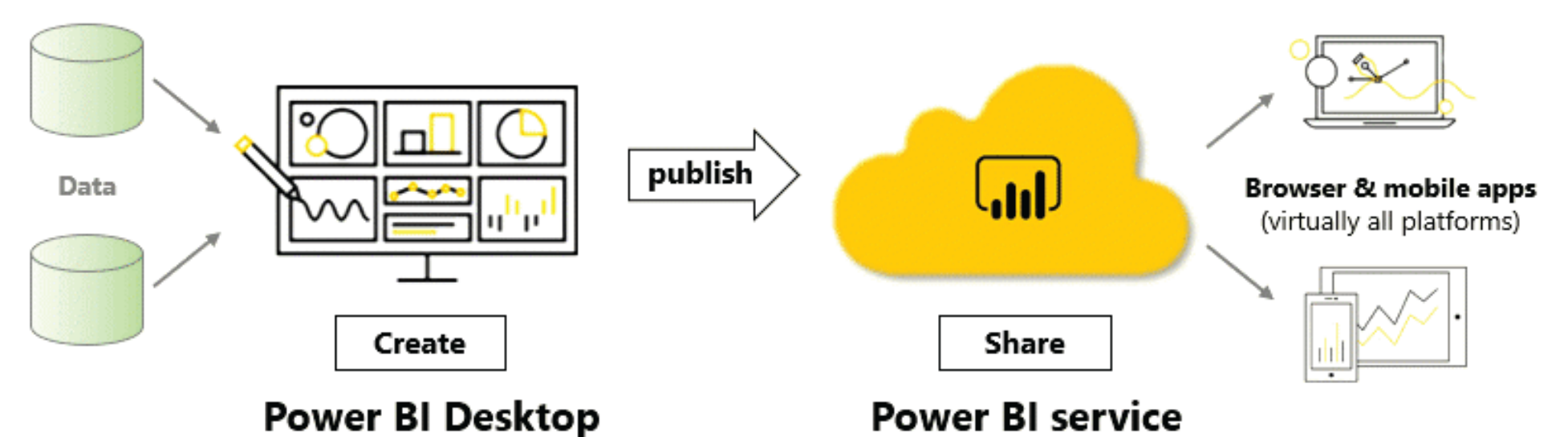
อภิปรายผล/ข้อเสนอแนะ

การวิเคราะห์ข้อมูลเชิงลึก ในรายละเอียดแต่ละประเภทรายรับและรายจ่ายเพื่อการวิเคราะห์และนำเสนอข้อมูลเชิงลึก รวมถึงการวิเคราะห์เพื่อการพยากรณ์หาแนวโน้มและการนำเสนอแบบ Real Time

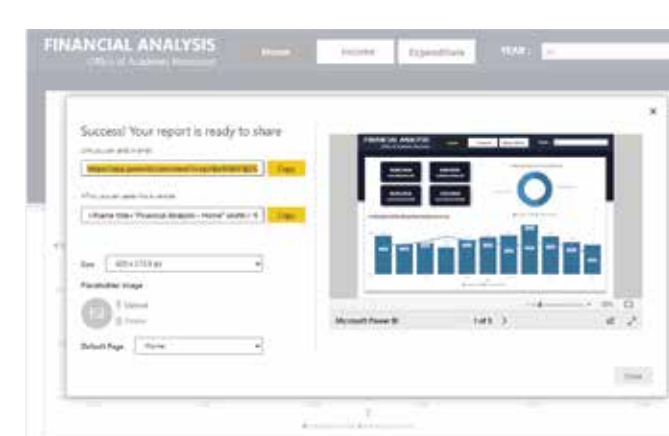
อภิปรายผล/ข้อเสนอแนะ

การประเมินความพึงพอใจของผู้บริหาร หัวหน้าฝ่าย หัวหน้างานงานการเงินและงานวางแผน

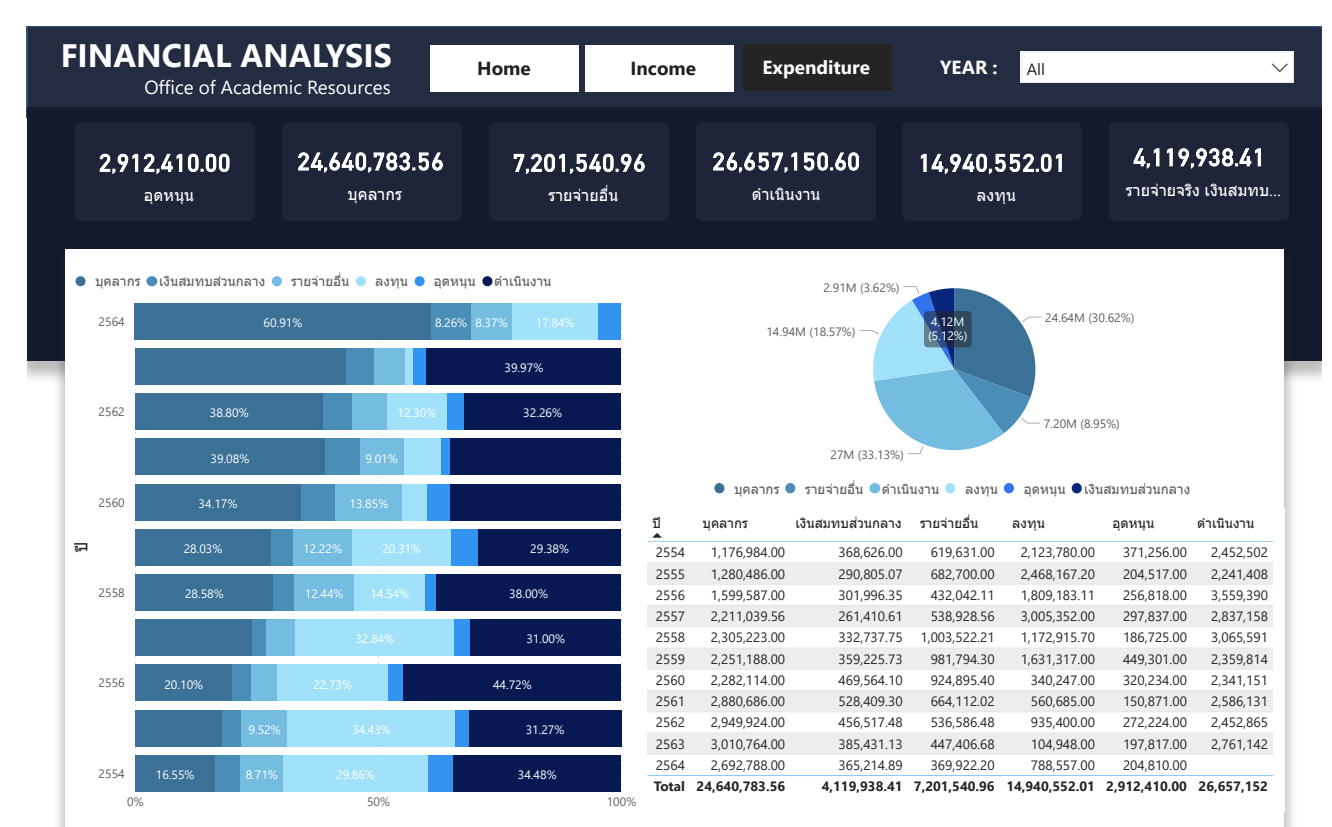
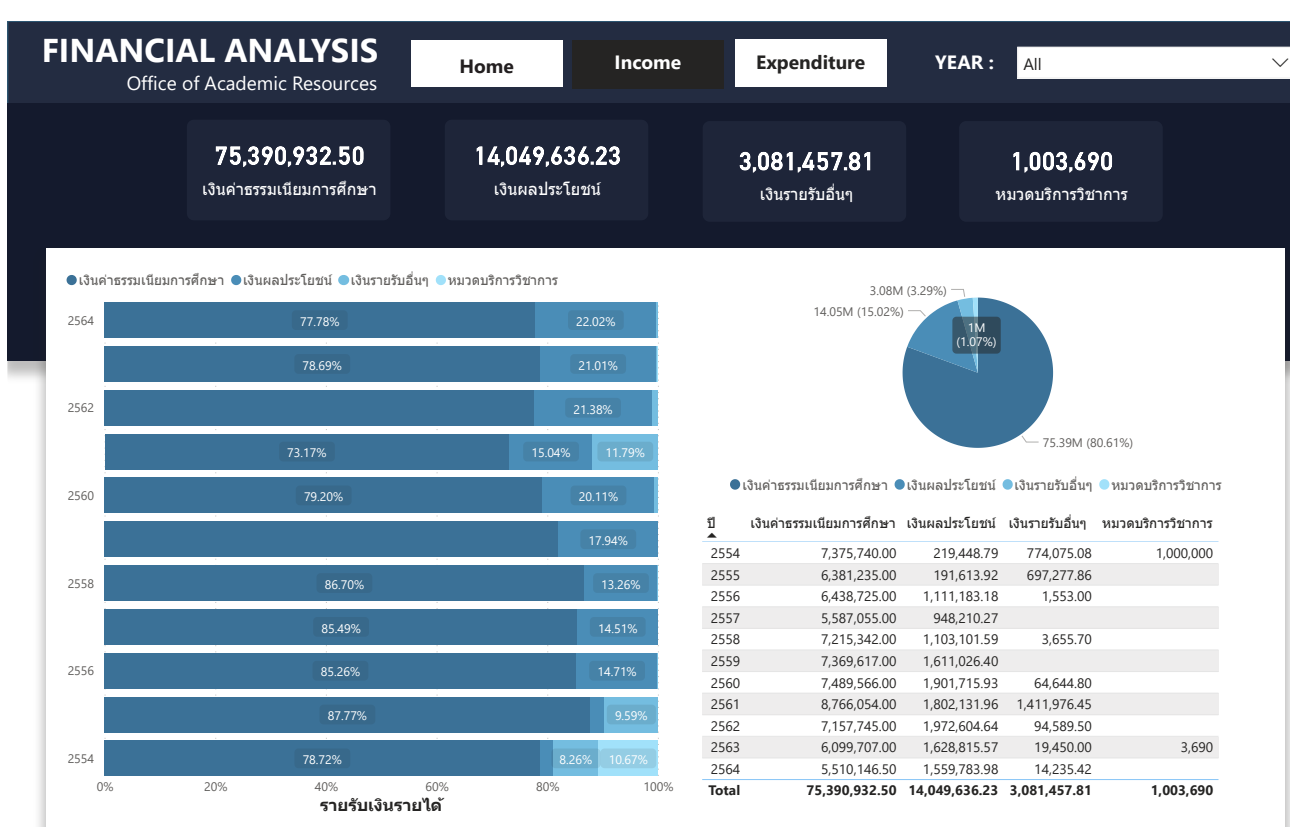
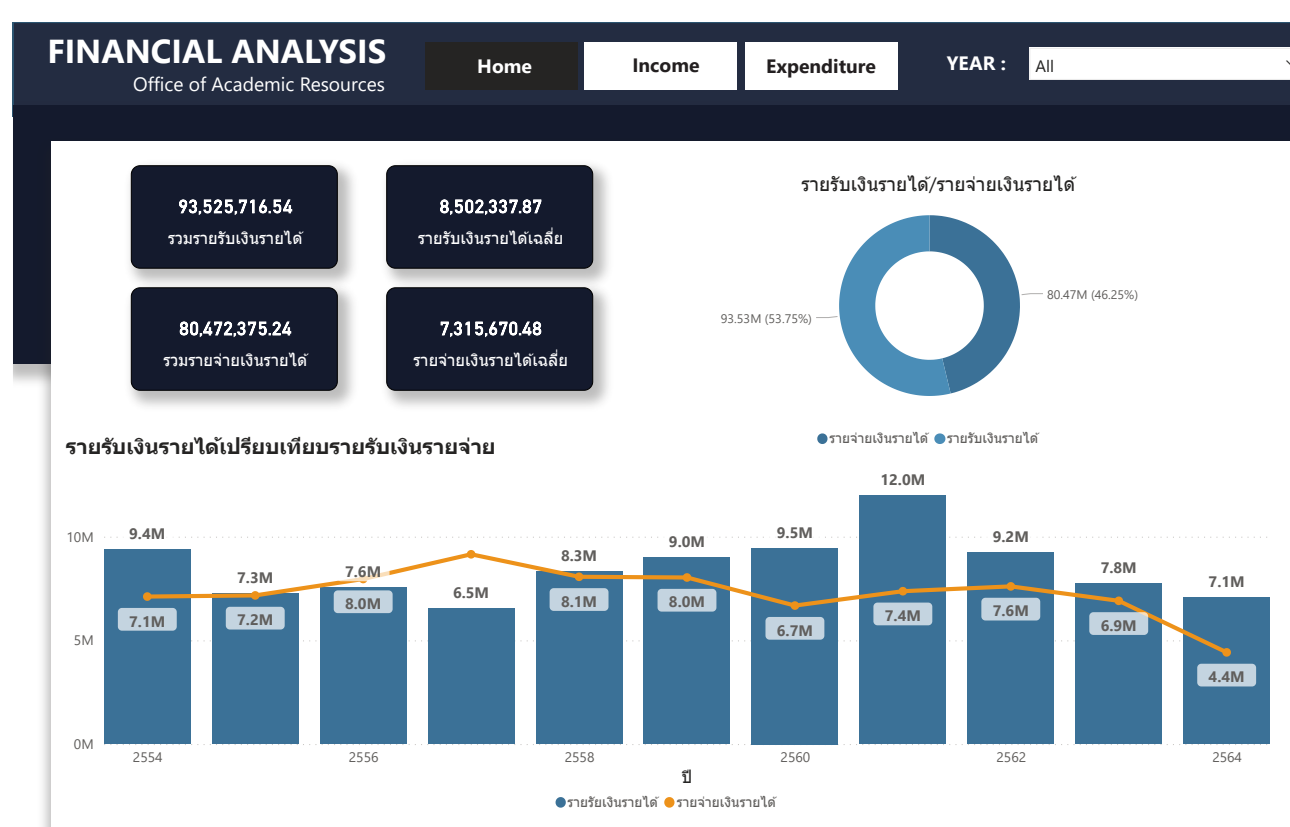
วิธีการดำเนินการ



- 1) รวบรวมข้อมูลจากฐานข้อมูลสำนักงาน (Data Warehouse)
- 2) ทำความสะอาดข้อมูล (Data Cleansing) เป็นขั้นตอนการตรวจสอบความถูกต้องของข้อมูล การแก้ไขหรือลบข้อมูลที่ไม่ถูกต้องออกจากชุดข้อมูล
- 3) นำเสนอข้อมูล (Presentation) โดยการแสดงข้อมูลในเชิงเว็บแอปพลิเคชัน โดยการนำ (Source Code Embedded Report) ไปเขียนอยู่ใน React แล้วทำการ Hosting บน GitHub โดยใช้ GitHub Page
- 4) นำข้อมูลที่ได้จากการวิเคราะห์เชิงลึกไปใช้ประโยชน์ (Utilization) เพื่อใช้ในการวางแผนการดำเนินงานและใช้เป็นสารสนเทศประกอบการตัดสินใจของผู้บริหารต่อไป



Hosting on GitHub Pages



ผู้ส่งผลงาน: อิษัณ สือแต
 ส่วนงาน: สำนักวิทยบริการ
 มหาวิทยาลัยสงขลานครินทร์ วิทยาเขตปัตตานี

